

# GNIST

Nyskapende  
steds- og næringsutvikling  
i lokalsamfunn



D O A  
D G

Design  
og arkitektur  
Norge

NORDIC  
EDGE

siva



Distriktsenteret  
Kompetansesenter for distriktsutvikling



Innovasjon  
Norge



Innovative  
anskaffelser

  
Husbanken

 Forskningsrådet

 NHO |  KS |  Difi  
 Innovasjon  
Norge |  Forskningsrådet





1.  
Sett innbyggerne i sentrum



2.  
Tenk helhetlig



3.  
Prioriter klima og miljø



4.  
Vektlegg inkludering og samskaping



5.  
Sats på neste generasjon næringsliv



6.  
Del og ta i bruk åpne data



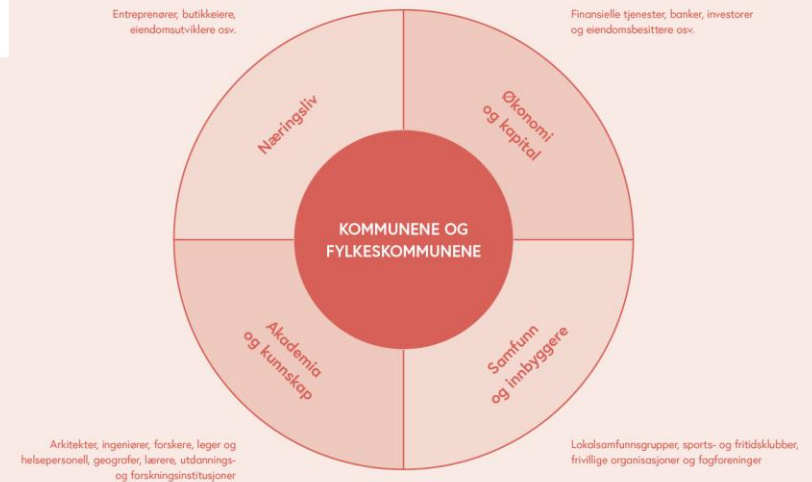
7.  
Sats på kompetansutvikling, omstilling og innovasjon



8.  
Begynn lokalt, men tenk globalt

Hvordan kan målbildene og prinsippene i veikartet omsettes til konkrete innovasjonsprosjekter i distriktskommuner, for å fremme smart og bærekraftig stedsutvikling og verdiskaping?

MODELL 1.0: Basert på penta helis-modellen. Kommunene og fylkeskommunene er plassert i midten for å representere at de tar på seg rollen som fasilitator, pådriver og tilrettelegger.



## **Stedsutvikling + næringsutvikling = attraktivitet**

«God stedsutvikling fremmer verdiskaping og næringsutvikling. Attraktive steder tiltrekker seg innbyggere og virksomheter, og går ofte seirende ut av konkurransen om den beste arbeidskraften.»

«Den proaktive, entreprenørielle kommunen som kobler steds- og næringsutvikling i strategier og arbeidsmåter, er en sentral kraft for samfunnsutvikling.»

Kilde: KMD/Distriktssenteret



Målet med Gnist er å bidra til nye arbeidsplasser og verdiskaping, samt mer attraktive lokalsamfunn for økt bo- og besøkslyst i hele landet.



Hovedmålgruppen for Gnist-programmet er distriktskommuner. Dette er fortrinnsvis kommuner definert innenfor sentralitetsklasse nivå 4-6 (SSB), men kan også være andre geografiske steder og lokalsamfunn med distriktsutfordringer.

Flere kommuner kan sende inn en felles søknad basert på samme utfordring. Kommuner som ikke blir valgt ut kan bli koblet på som følgekommuner.

# Innovasjonsvennlige utfordringer

Behovsdrevet innovasjonsprogram – hvordan snu reelle utfordringer i kommunene, knyttet til steds- og næringsutvikling, til nytenkning og innovasjon?





## Nye verktøy – brukerne i fokus

Hvordan kan design og arkitektur fungere som sentrale verktøy for å fremme utviklingen av mer treffsikre, helhetlige og levedyktige løsninger, med utgangspunkt i lokale behov og fortrinn?



# Kommunen som pådriver

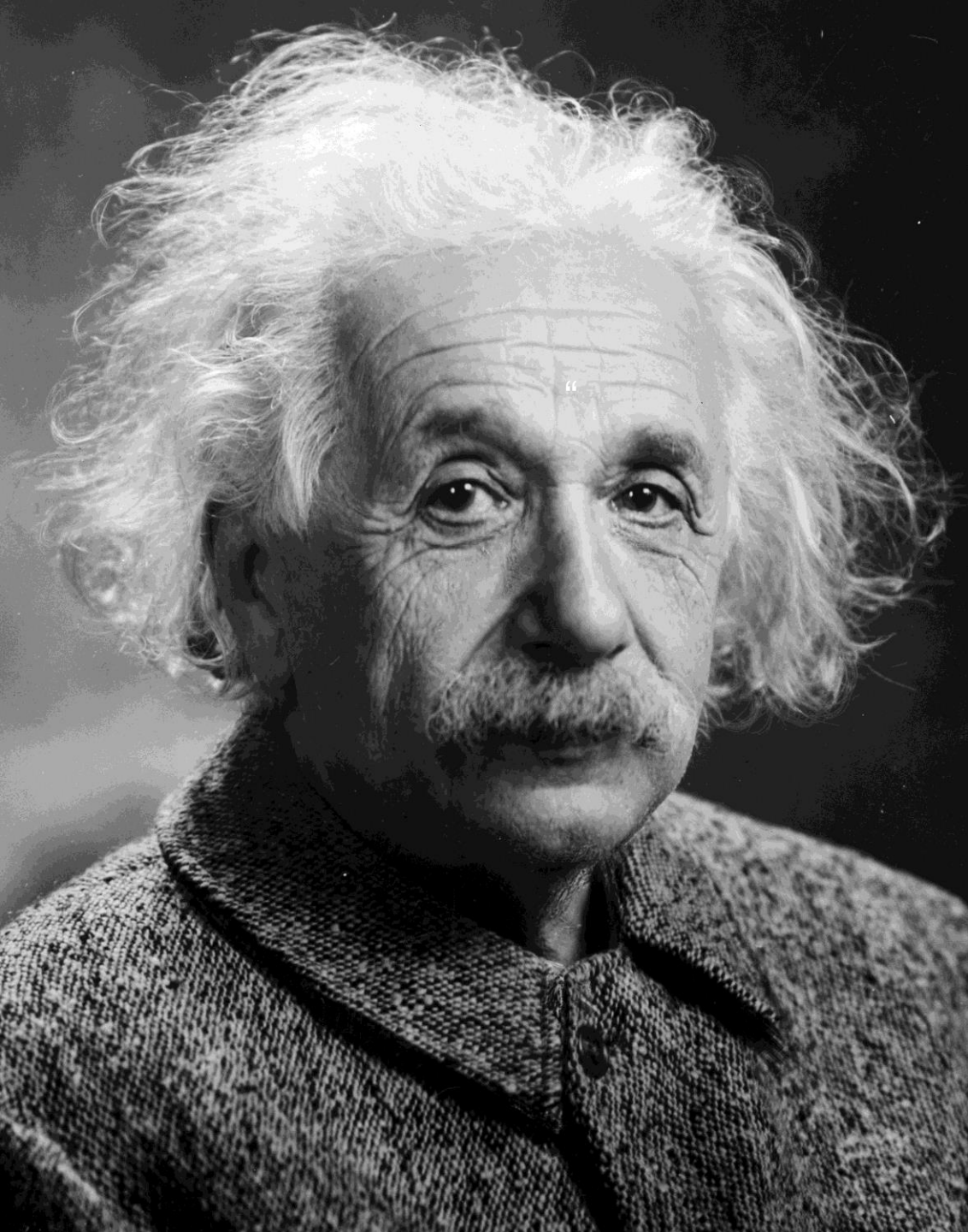
Bevisstgjøring og forsterking av kommunene sin rolle som pådriver og tilrettelegger for innovasjonsprosesser i samarbeid med næringsliv og andre relevante aktører.



# Nettverksbygging

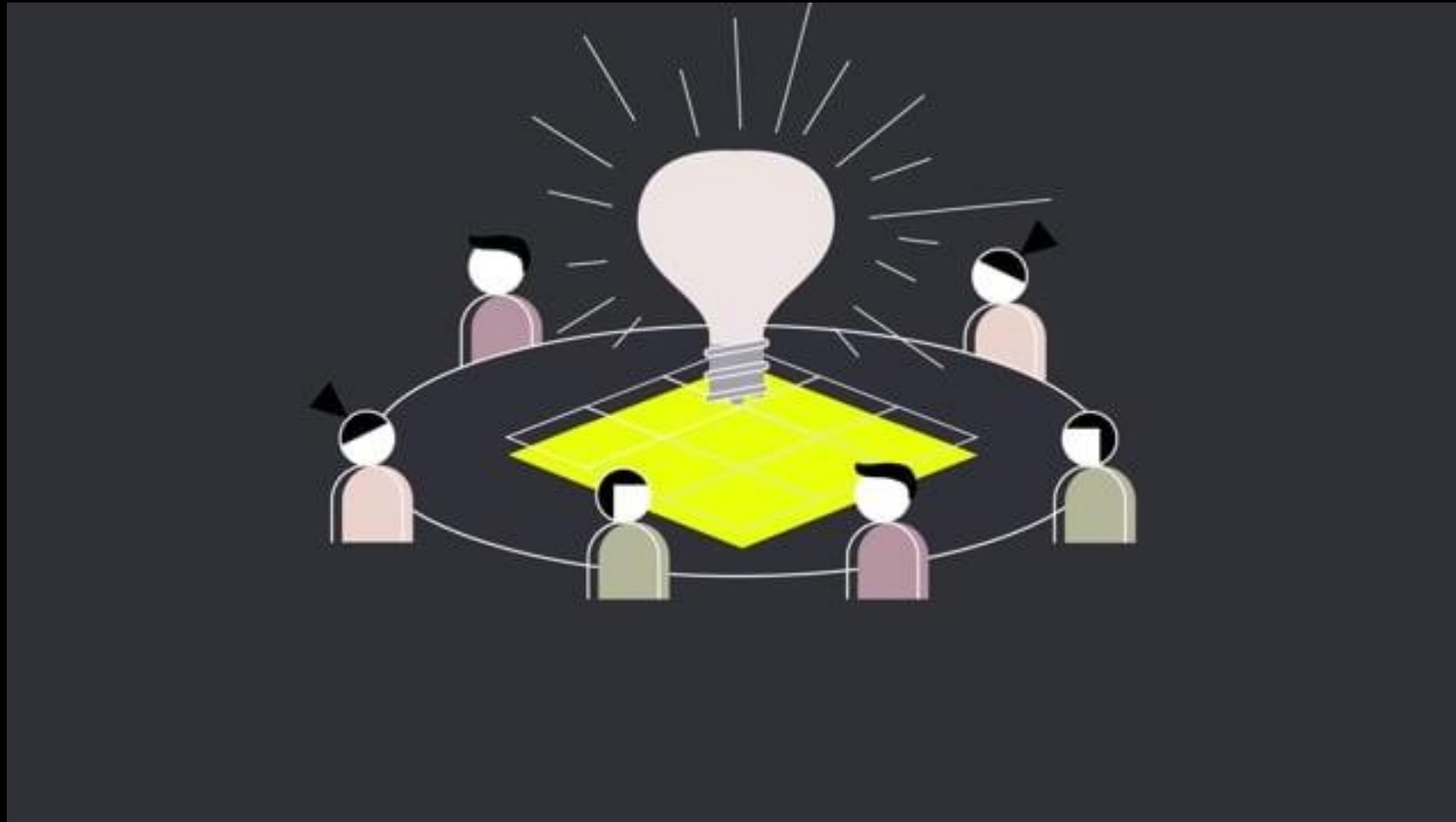
Overføringsverdi på tvers av kommune- og regiongrenser. Kunnskaps- og erfaringsdeling med kommuner i hele landet som har tilsvarende utfordringer og ambisjoner.

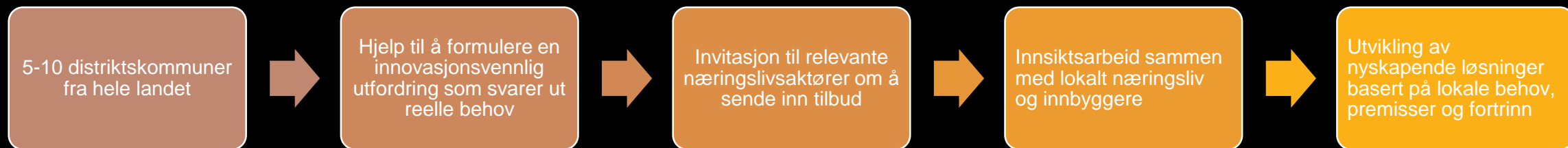




*If I had an hour to solve a problem,  
I'd spend 55 minutes thinking about  
the problem and 5 minutes thinking  
about solutions.*

# Designrevet innovasjon?

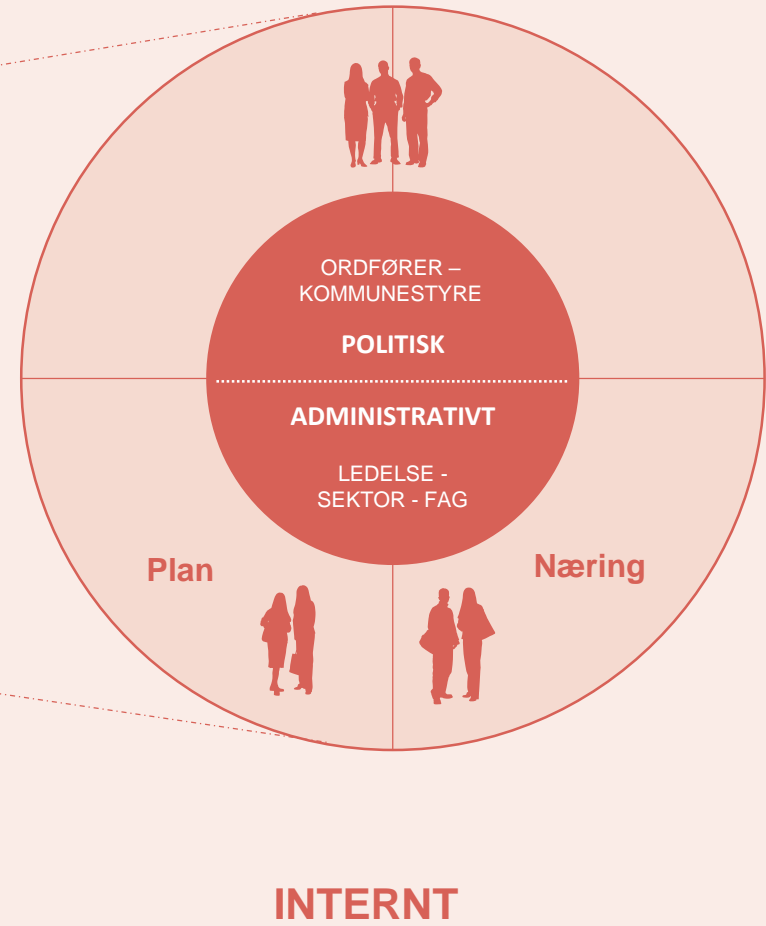
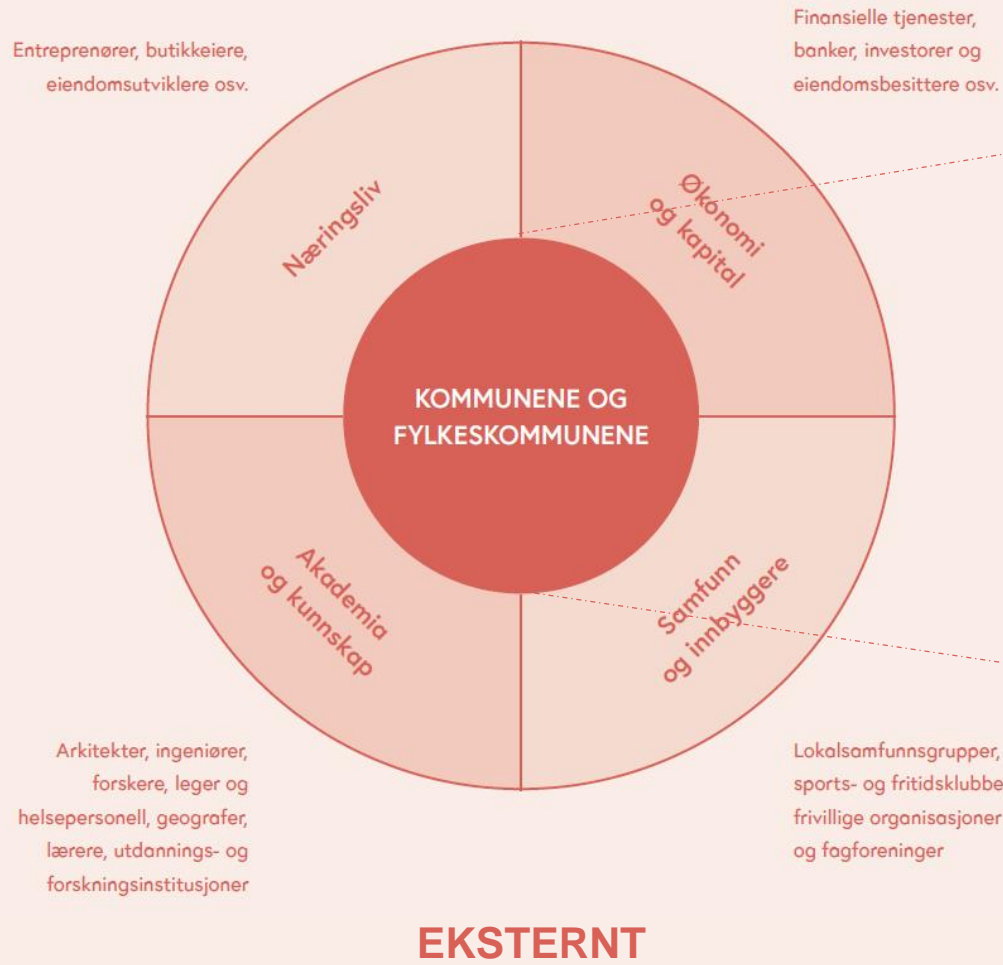




2 fysiske + 2 digitale samlinger

# Samskappingsaktiviteter – fra mulighetsrom til fokus på brukere til felles visjon







## Kommuner

- Allokert prosjektressurs 20-30%
- Politisk og administrativ forankring
- Deltakelse fra plan og næring
- Mobilisering av lokale aktører
- Intern/ekstern kommunikasjon

## Fylkeskommuner

- Informasjon til kommuner
- Utvelgelse av kommuner/utfordringer
- Mobilisering av lokale/regionale aktører
- Støtte til kommunen underveis i prosessen
- Resultat- og erfaringsdeling

## DOGA/Nordic Edge

- Prosessledelse
- Fagmiljø
- Eksterne ressurser
- Synlighet og oppmerksomhet
- Nettverksbygging

## **Vang kommune:**

Fra lav sentrumsaktivitet til

*Stedsidentitet som utgangspunkt for fremtidens  
bolig- og næringsmodeller i en distriktskommune*

# Klynga på Klokkarhaugen

*«Forslaget svarer ut lokale behov og demonstrerer en helhetlig visjon for sentrum, med bred involvering av både innbyggere og næringsliv. God lokal forankring, og en nedenfra-opp tilnærming for sentrumsutvikling som vil kunne ha overføringsverdi til mange andre distriktskommuner – forslaget demonstrerer samskaping i praksis. Foreslått trinnvis utvikling gjør det i tillegg mindre sårbart.»*



# Teamet



**Eirik Høyme Rogn**

*Grafisk designar og  
småskala  
grønsaksbonde*



**Trine Grann**

*Tekstforfattar og  
hotelleigar*



**Endre Vik**

*Byggingeniør*



**Sigrid Skjerdal**

*Festivalsjef*



**Marius Waagaard**

*Arkitekt MNAL*

Lettbudde  
bustader for unge  
og «best-agers»  
(mellomfasene)

Alderslause  
møteplassar –  
formelle og  
uformelle

Fleksible  
næringsareal med  
rom for fleirbruk og  
endra bruk over tid –  
*innadvent og  
utadent*

Arenaer kor det  
er lett å skape  
aktivitet – både  
ute og inne

Gjenbruk av  
eksisterande før  
nybygg

Tett kontakt  
mellom sentrum  
og vatnet –  
bevare og dyrke  
naturkvalitetane

## **Lund kommune:**

Fra kompetansemangel til

*Hjørnesteinsindustri som utgangspunkt for  
innovativ steds- og næringsutvikling*

# Fabrikken

*«Forslaget bygger på et grundig innsiktsarbeid, hvor man har tatt utgangspunkt i både innbyggerne og næringslivet sine behov for å utvikle et helhetlig og nyskapende konsept. Forslaget involverer og engasjerer de unge i kommunen, samtidig som det synliggjør hjørnestensbedriftene med henblikk på rekruttering av fremtidig kompetanse. Utformingen er med til å styrke relasjoner som vil bidra til god stedsutvikling og økt attraktivitet.»*





**Nadine Ramsberg**

Prosjektleder  
Designer



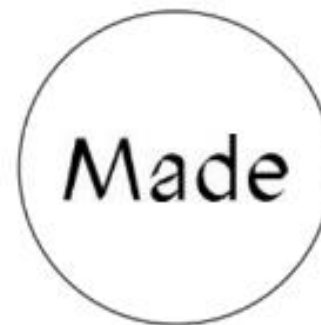
**Janne Norheim**

Kreativ leder  
Designer



**Lene Regine Sørskår**

Tjenestedesigner  
Praktisk pedagogikk



**MADE**

Produktutvikling & design



**Mad arkitekter**

Arkitektur & byplanlegging

Design thinking, arkitektur og pedagogikk



# Ungdommen kjeder seg og de kjenner ikke til mulighetene i Lund.

## Ungdom

Kan vi skape stolthet og tilhørighet til egen hjemkommune?

Vet de unge egentlig hvilke jobbmuligheter som finnes i Lund?

## Utflyttere

Hvordan kan vi ta imot utflyttere som vurderer å vende snuten hjem?

Kan Lund fremstå som en mulighetenes kommune?

## Lokale bedrifter

Hvordan skal lokale bedrifter knytte til seg arbeidskraft som blir over lenger tid?

Hvordan får de tak i spisskompetansen de trenger?

**Lebesby kommune:**

Fra fraflytting til

*Norges første digitale tilflyttingskommune!*

# Modulbygda

*«Forslaget bygger både på digitale og fysiske elementer som kompletterer hverandre på en innovativ måte. Det treffer lokale behov og forutsetninger, samtidig som det har en overføringsverdi til andre lokalsamfunn med store geografiske avstander. Forslaget har potensial til å fremme både verdiskaping og økt attraksjonskraft i kommunen.»*



# Team



**Heidi Johnsen**  
Prosjektleder



**Eivind Reibo Jentoft**  
Hovedtjenestedesigner



**Martin Bendiksen**  
Tjenestedesigner



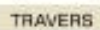
**Tor-Åge Vorren**  
Tjenestedesigner



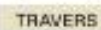
**Kjetil Robertsen**  
Utvikling digital



**Elias Olderbakk**  
Designer digital



**Erlend Grimeland**  
Designer digital



**Vaida Kumpeliene**  
Arkitekt



**Svenn-Inge Laastad**  
Prosjektleder bygg



Tenk helhetlig



Innbyggere



Næringslivet



Lebesby kommune



Utflyttere



Besøkende



Digital plattform



Modulbygda



Et aktivt og innholdsrikt samfunn

Dette er en prosess som vi aldri hadde klart å sette i gang på egen hånd. Til kommuner som vurderer å melde seg på – bare kjør på!

Hege Johansen, Lebesby kommune

Jobben dere gjør og støtten vi fikk i oppstarten har vært helt avgjørende for at vi er der vi er i dag.

Ellen Anne Bye, Krødsherad kommune

Spennende og lærerik prosess, som synliggjør innovasjonspotensialet på bygda og fremmer engasjement og skaperkraft.

Ingeborg Lunde, Vang kommune

En unik sjanse til nye muligheter for utvikling, vi hadde aldri kommet i nærheten av slike miljøer uten hjelp.

Rune Solevåg, Utsira kommune

# Hva skal til for å bli Gnist-kommune i 2022?

## **Forankring**

Utfordringen skal være politisk og administrativt forankret i kommunen. Vi forventer deltakelse fra plan og næring, og eventuelt andre relevante avdelinger, gjennom hele prosessen. Kommunene må også orientere egen fylkeskommune før søknad.

## **Innovasjonspotensial**

De kommuner som blir plukket ut skal ha reelle utfordringer knyttet til steds- og næringsutvikling, samt en vilje til å utforske, utvikle og utprøve nyskapende og bærekraftige metoder og løsninger sammen med oss.

## **Overføringsverdi**

Vi ser etter utfordringer med overføringsverdi til andre kommuner, og potensielt skalerbare løsninger både regionalt, nasjonalt og internasjonalt.

## **Engasjement**

Vi ser etter kommuner med pågangsmot og endringsvilje, som vil utfordre både seg selv og næringslivet til å lage mer helhetlige og langsiktige løsninger til kommunenes utfordringer. Kommunene må allokere en prosjektressurs på 20-30% i perioden februar-september 2022. Deltakeravgiften for Gnist-kommuner er 200.000 kr. Denne bør være helfinansiert eller i spleiselag med egen fylkeskommune.



**Innovasjonsvilje!**



Søknadsfrist: 14. januar 2022

[www.doga.no/gnist](http://www.doga.no/gnist)