



AGDER
fylkeskommune

Setesdal

Bykle, Valle, Bygland, Evje og Hornnes, Åseral

17 SAMARBEID
FOR Å NÅ MÅLENE





Kjappe fakta om Setesdal



Areal (km2)	
Areal	5 476,6
Landareal	4 814,8
Bebyggd/samferdsel areal	42,1
Ferskvatn	661,8
Jordbruksareal	44,7
Verna areal	1 997,1

Folk	
Folketal	8 126
Andel kvinner	48,7 (Agder: 49,7)
Andel i tettstad (SSB)	41,6 %
Gjennomsnittsalder	menn 41,7 - kvinner 42,9
Forventa levealder	menn 78,9 - kvinner 82,9
Personar per hushald	2,11 (Agder: 2,16)

Tenester	
Barneskular	8 (664 elevar)
Ungdomsskular	5 (292 elevar)
Vidaregåande skular	Setesdal vgs
Tannklinikk	Evje, Bygland, Valle, Bykle

Samfunn	
Administrasjonssenter	Evje, Bygland, Valle, Bykle og Kyrkjebygda
Interkommunalt politisk råd	Setesdal
Sentralitetsklasse	6 (Evje og Hornes 4)
BA-område	BA44 Evje og Hornes, BA45 Bykle



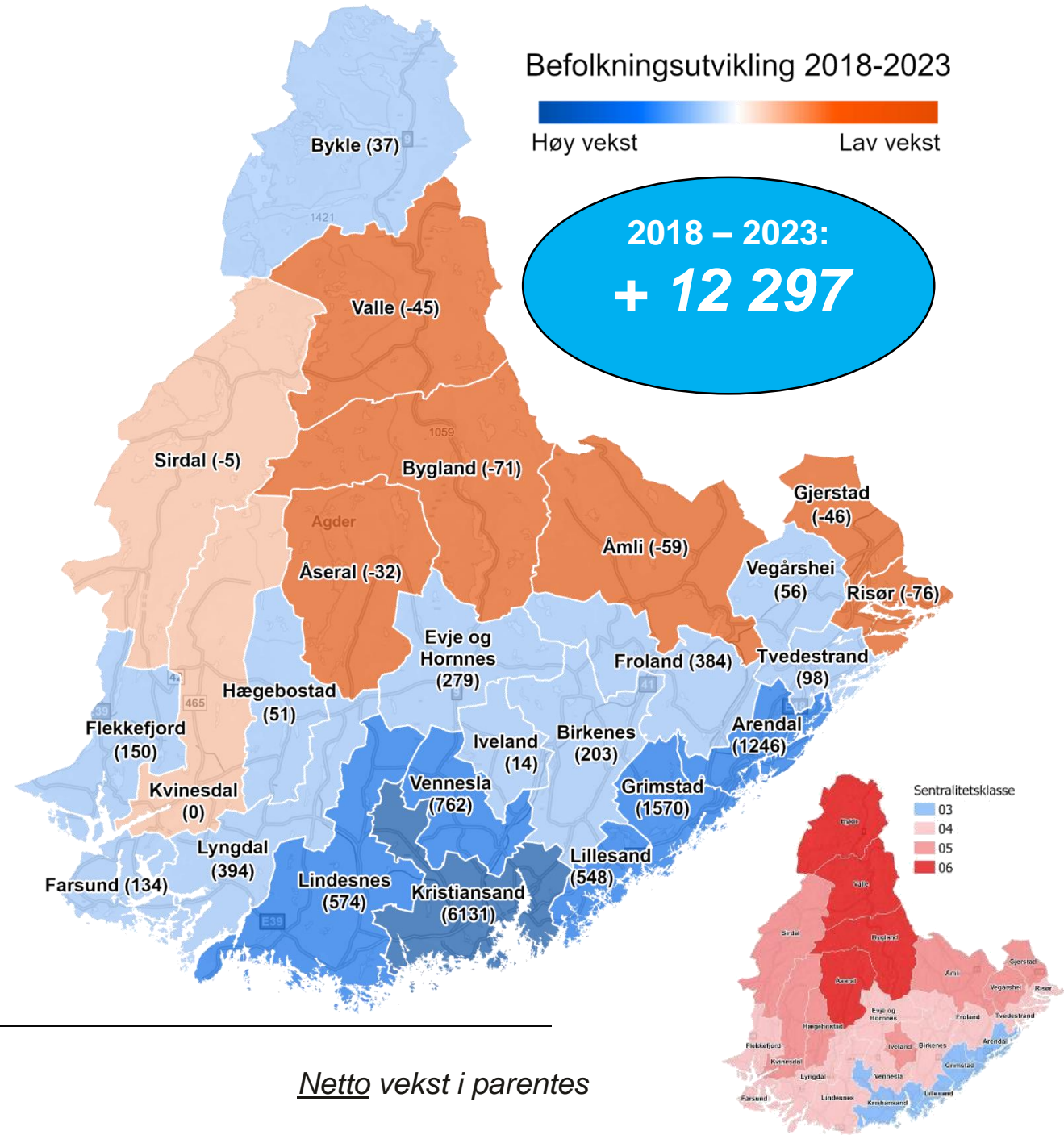
Agder veks...

Men Setesdal er regionen i Agder som har den svakaste utviklinga i folketal.

Kommunane med lågast sentralitet har svakast utvikling i folketal.

Busette per 1. januar 2023:

- Setesdal: 8 126
- Agder: 316 051



Befolkningsendringer Setesdal 2002-2022

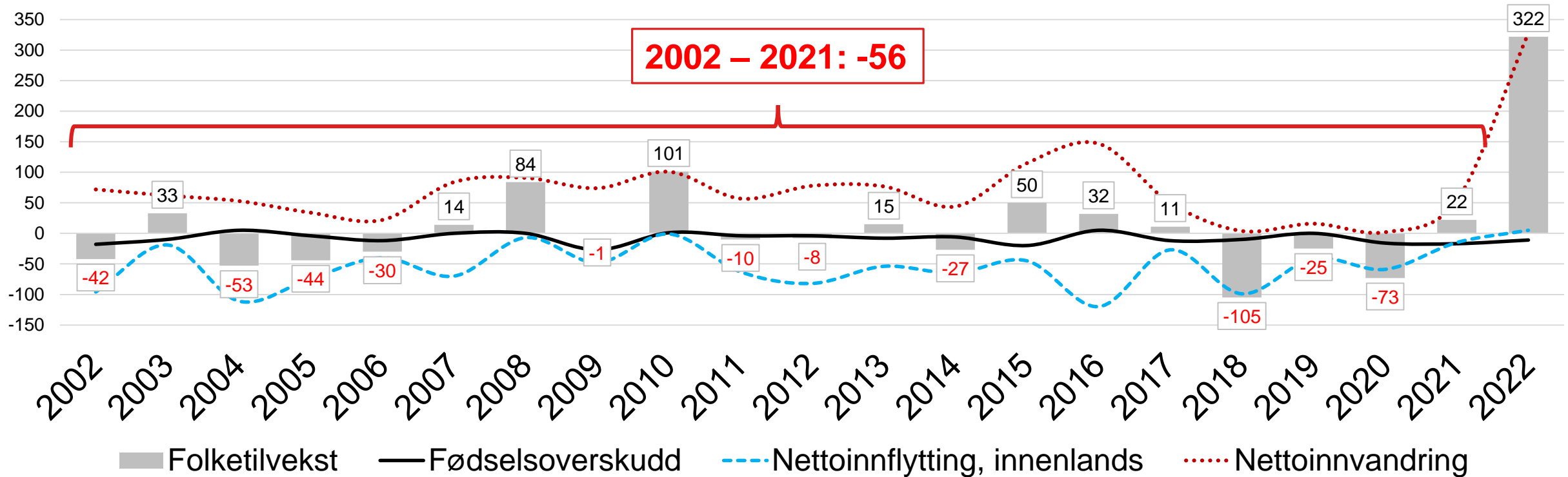
To rekordar i Agder i 2022:

- Høgaste folkevekst (~5 000)
- Lågaste fødselsoverskot (350)

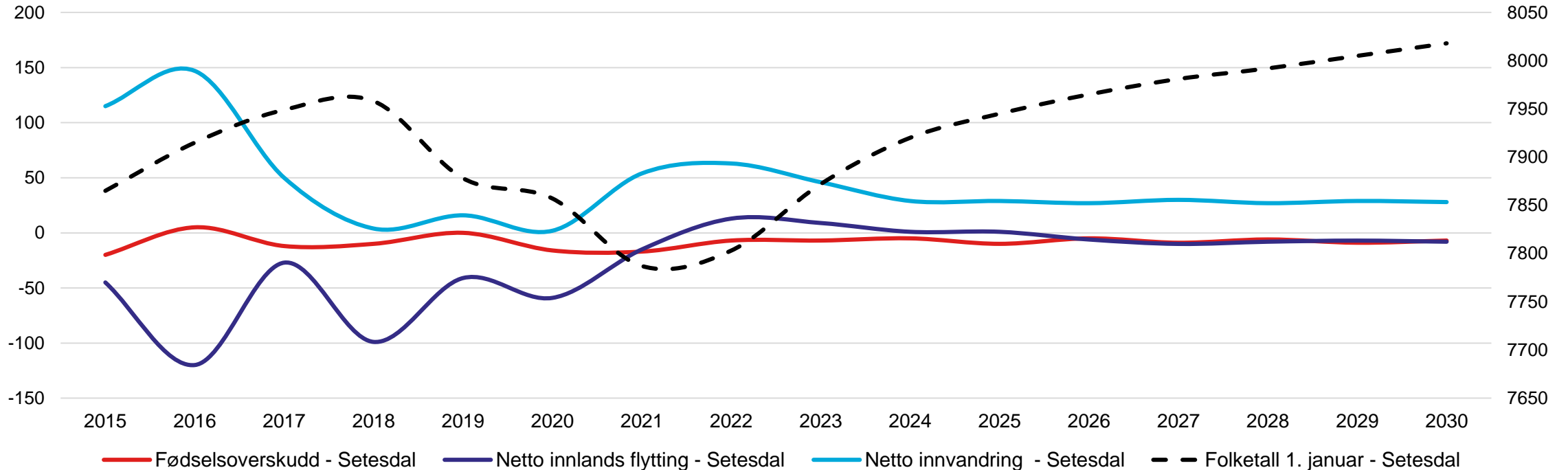
Setesdal 2022:

- Innvandringsoverskot: 328
- Folkevekst: 322

**2022: 322
(Ukraina)**



Utvikling i folketal og demografi



SSB spår befolkningsauke i Setesdal som følge av positiv netto innvandring. Det er viktig å merke seg at SSB sin modell synast å ha ein urealistisk tru på folkevekst. Modellen seier at dei seinare åra med høg innanlands fråflytting vil stans, samstundes som innvandringa jamt vil vere høg framover. Det siste kan vere meir truleg enn det første.

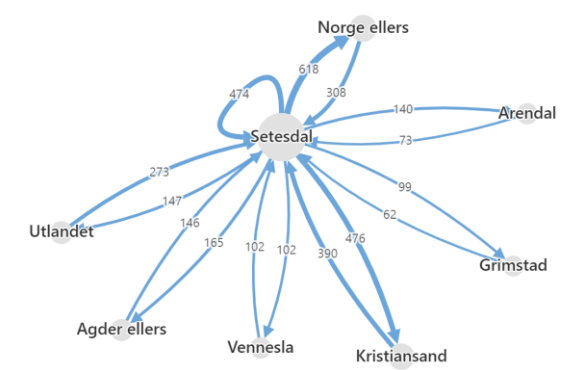
Flytting til og frå Setesdal 2017 - 2021

- Ca. 350 innflyttingar og 410 utflyttingar **kvart år** (~750 flyttingar kvart år)
- Netto innvandring er viktigaste driver for befolkningsvekst

Brutto:

- Over 3 800 flyttingar til og frå
- 0-19 år: ~680
- 20-66 år: ~2 700
- 67+ år: ~170

Netto: -350



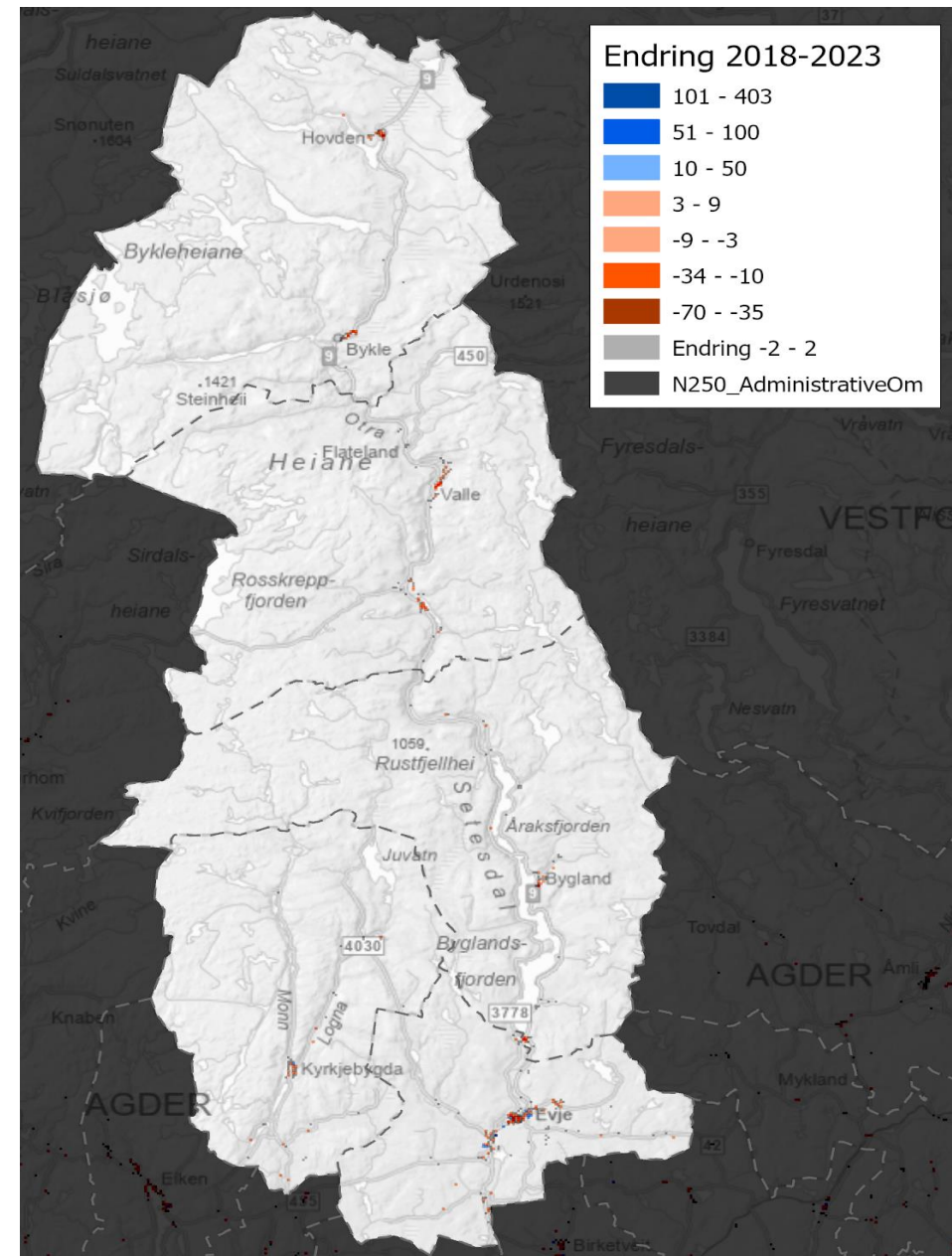
Utspring	Fra Setesdal	Til Setesdal	Netto
Utlandet	147	273	126
Lyngdal	28	47	19
Iveland	30	48	18
Lindesnes	53	59	6
Vennesla	102	102	0
Setesdal	237	237	0
Agder elles	165	146	-19
Grimstad	99	62	-37
Arendal	140	73	-67
Kristiansand	476	390	-86
Norge elles	618	308	-310
Totalt	2 095	1 745	-350

Utvikling i folketal

Frå 2018 til 2023 auka folketalet i Setesdal samla med 168 personar (2,1 %). Denne auka skuldast i hovudsak mottak i Evje med ca. 150 plasser 2022 og ukrainske flyktningar.

- Evje og Hornnes auka med 279 (7,7 %) (mykje grunna mottak).
- Valle falt med 45 personar (-3,7 %).
- Bygland falt med 71 personar (-5,9 %).
- Åseral falt med 32 personer (-3,4 %).
- Bykle auka med 37 personar (3,9 %).

Innvandring til byane, aldring, og ynskje om nærleik til service/tenester, utdanning og arbeidsmarknad gjer at mange kommunar kan oppleve vekst i kommunesenter og tettstader sjølv om folketalet samla går ned.

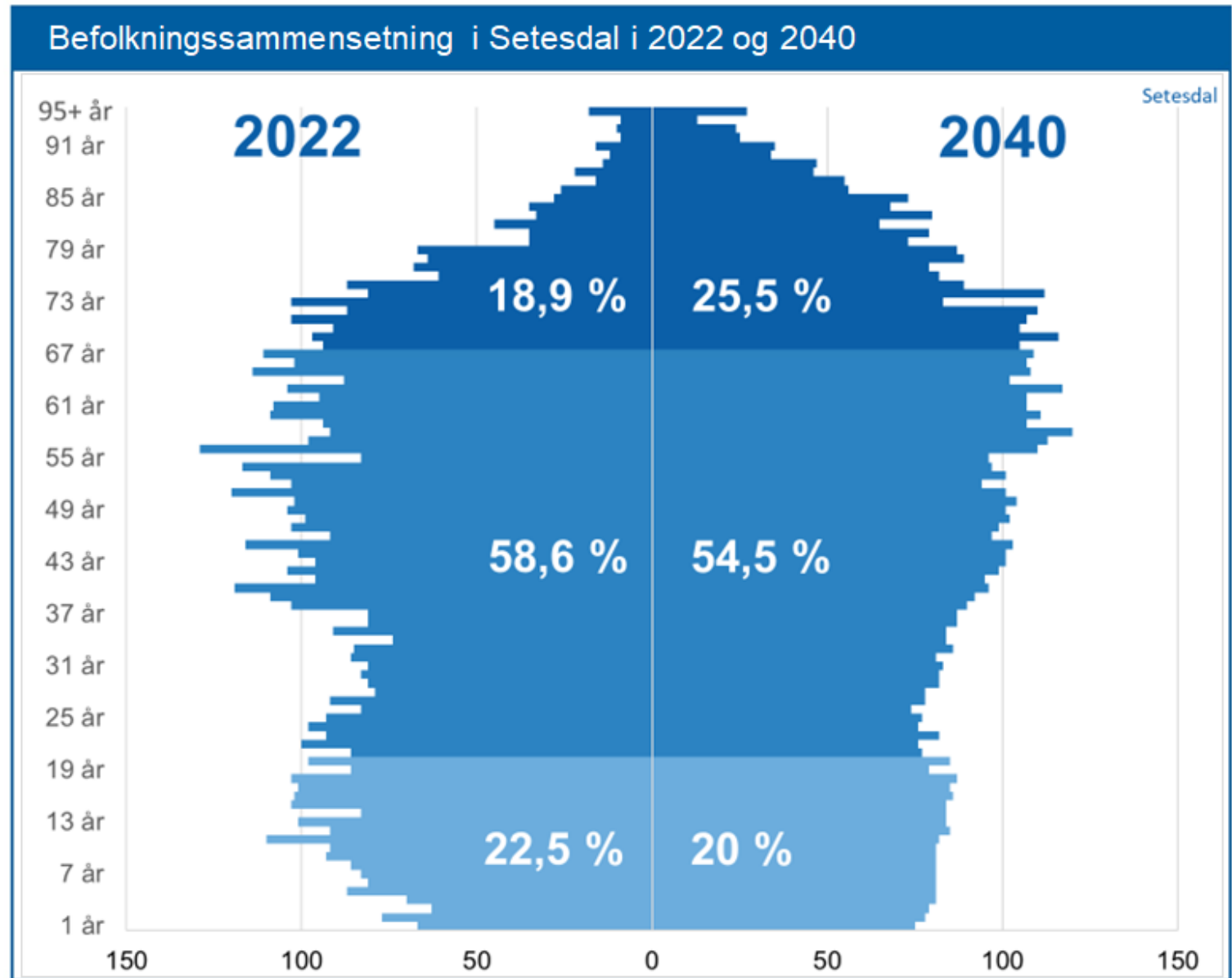


Aldring

Når ein samanliknar befolkninga si fordeling på alder i 2022 med venta fordeling i 2040 ser ein at talet i dei høgaste aldersgruppene vil auke mykje.

Låge fødselstal samstundes som unge menneskje flyttar ut gjer at aldringa i Setesdal er særleg sterk.

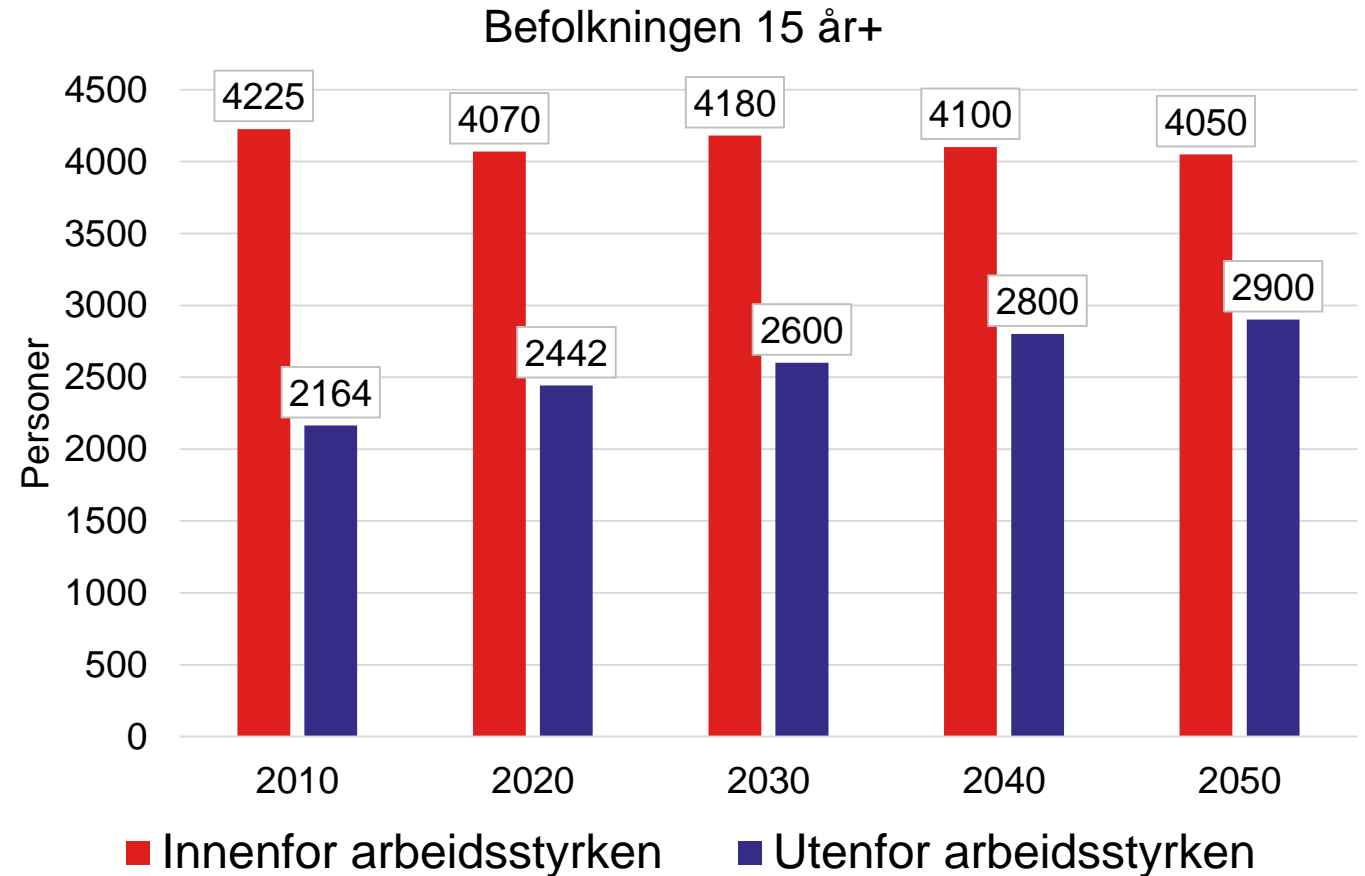
Aldersbereeivna for gruppa 20-66 år vil falle frå 3,1 i dag til 2,1 i 2040.



Befolkninga 15 år+ i 2050 (Setesdal)

Demografiendringane gjer at talet på folk *utanfor* arbeidsstyrken i Setesdal vil auke med ca. 450 personar, medan talet på folk *i* arbeidsstyrken vil gå ned.

Denne analysen forutset at befolkninga si tilknytning til arbeidsmarknad, utdanning og velferdsordningar *ikkje endrast*, og at befolkningsutviklinga blir slik som SSB spår frå 2021 til 2050.



Kjeldedata: SSB, framskriving ved analyseavdelinga.

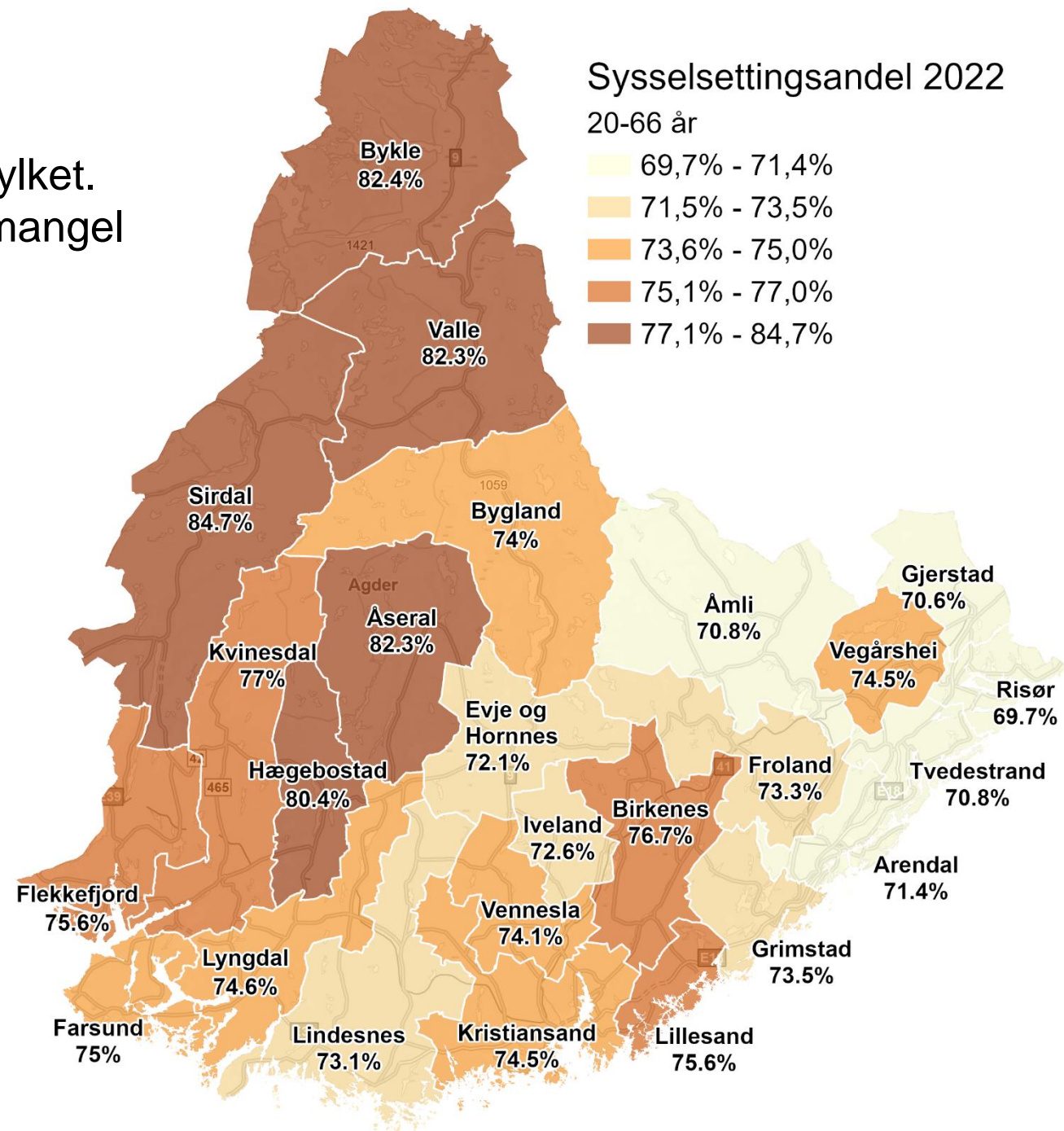
Grunnlag: Snitt 2018-2021 (medrekna NEET), modell MMMM

Syssestelling

Setesdal har andre utfordringar enn resten av fylket. Høg andel sysselette i distrikta indikerer ofte mangel på rett arbeidskraft.

- 4 151 sysselette med bustad
- 4 017 sysselette med arbeidsstad

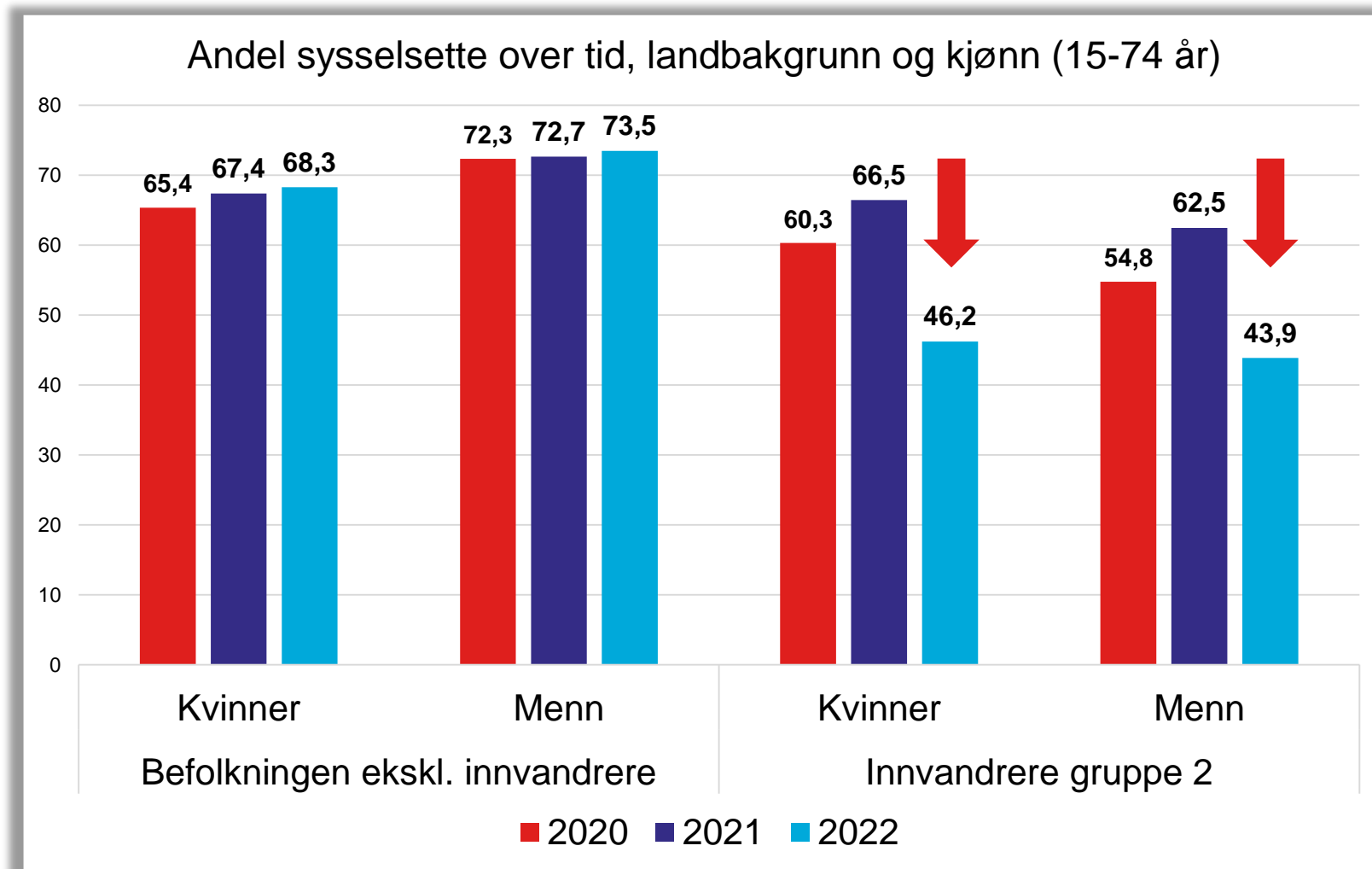
20-66	Begge kjønn	Menn	Kvinner
Bykle	82,5	82,3	82,8
Valle	82,2	85	79,2
Bygland	73,9	75,2	72,5
Evje og Hornnes	72,2	74,5	69,7
Åseral	82,3	84,2	80,1
Agder	73,9	76,8	70,9
Norge	77,4	79,8	75



Sysseletjing etter landbakgrunn i Setesdal

- Blant innvandrarar frå gruppe 2-land er det ein betydeleg lågare sysseletjing enn befolkninga elles.
- Ei målretta satsing på kvalifisering og inkludering av innvandrarar frå Gruppe 2-land til arbeidslivet er naudsynt for å ta ut potensialet i gruppa.
- Ikkje færre sysselette, men fleire folk i gruppe 2 i 2022 pga Ukraina

[Rapport sysseletting](#)



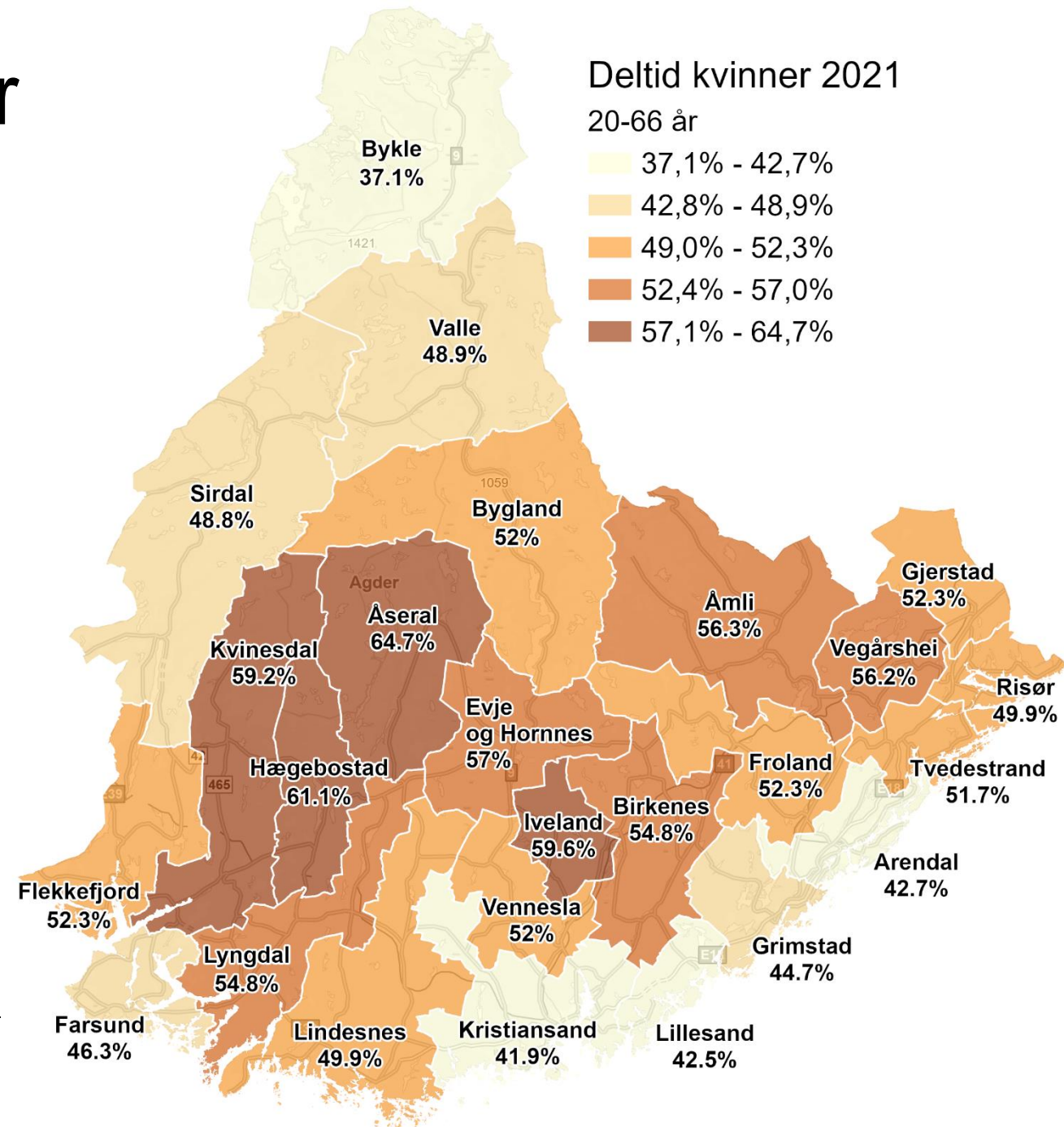
Deltid kvinner 20-66 år

Regionale forskjellar, men:

- Alle kommunane på Agder har høgare andel deltid blant kvinner enn snittet for Noreg.
- I 15 kommunar jobbar fleirtalet av kvinner deltid.

20-66 år	Menn	Kvinne r
Agder	18,3	46
Norge	16,6	36,6

Rapport deltid kvinner



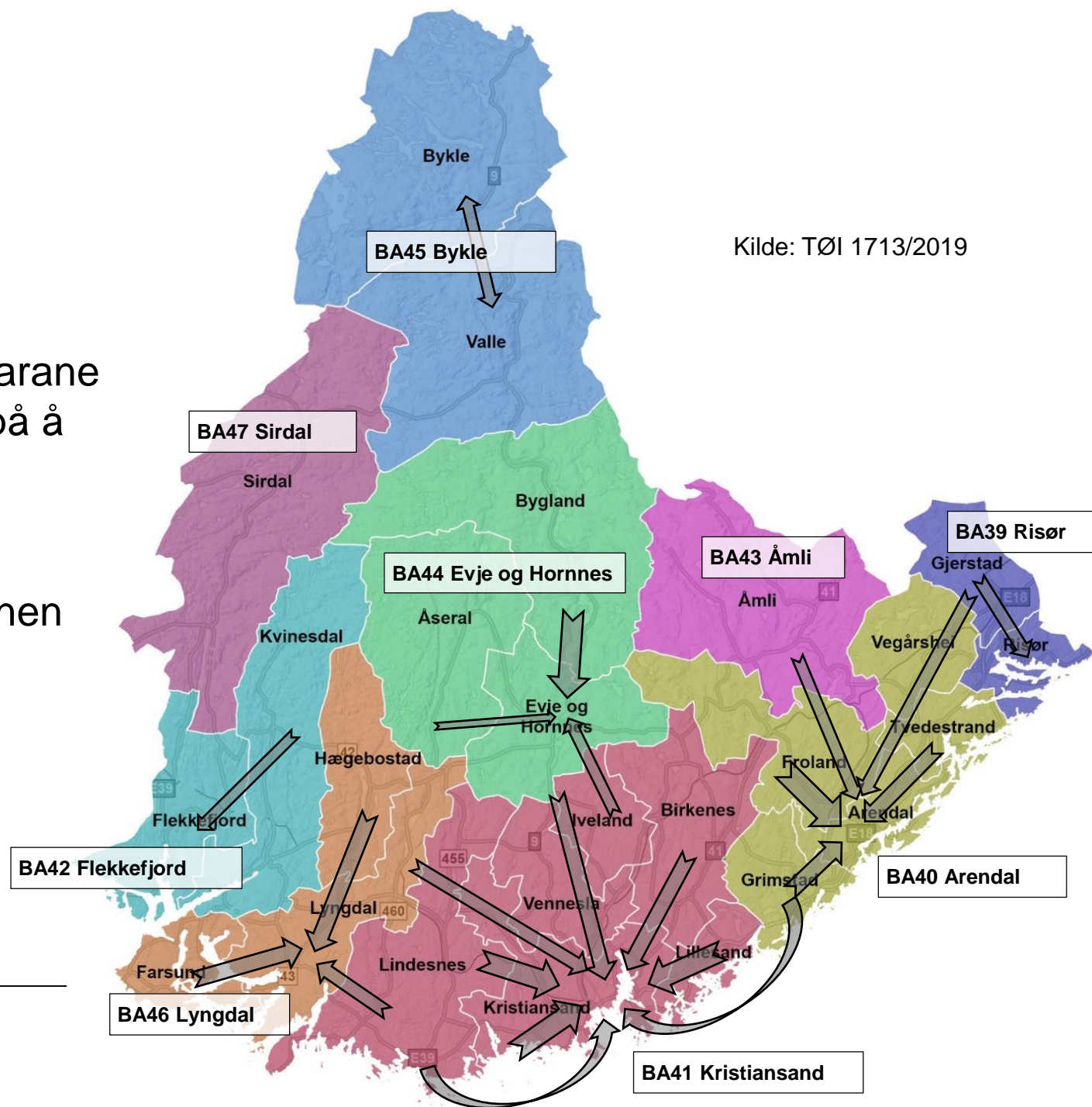
Bu- og arbeidsmarknad

I Agder er det definert 9 ulike bu- og arbeidsmarknader

Dette er regionar med felles marknader for arbeidskraft og arbeidsplassar, der innbyggjarane ikkje treng å flytte eller bruke vesentleg tid på å reise for å arbeide.

Bu- og arbeidsmarknadar blir etter definisjonen avgrensa mot fylkesgrenser.

Setesdal har to: BA45 og BA 44

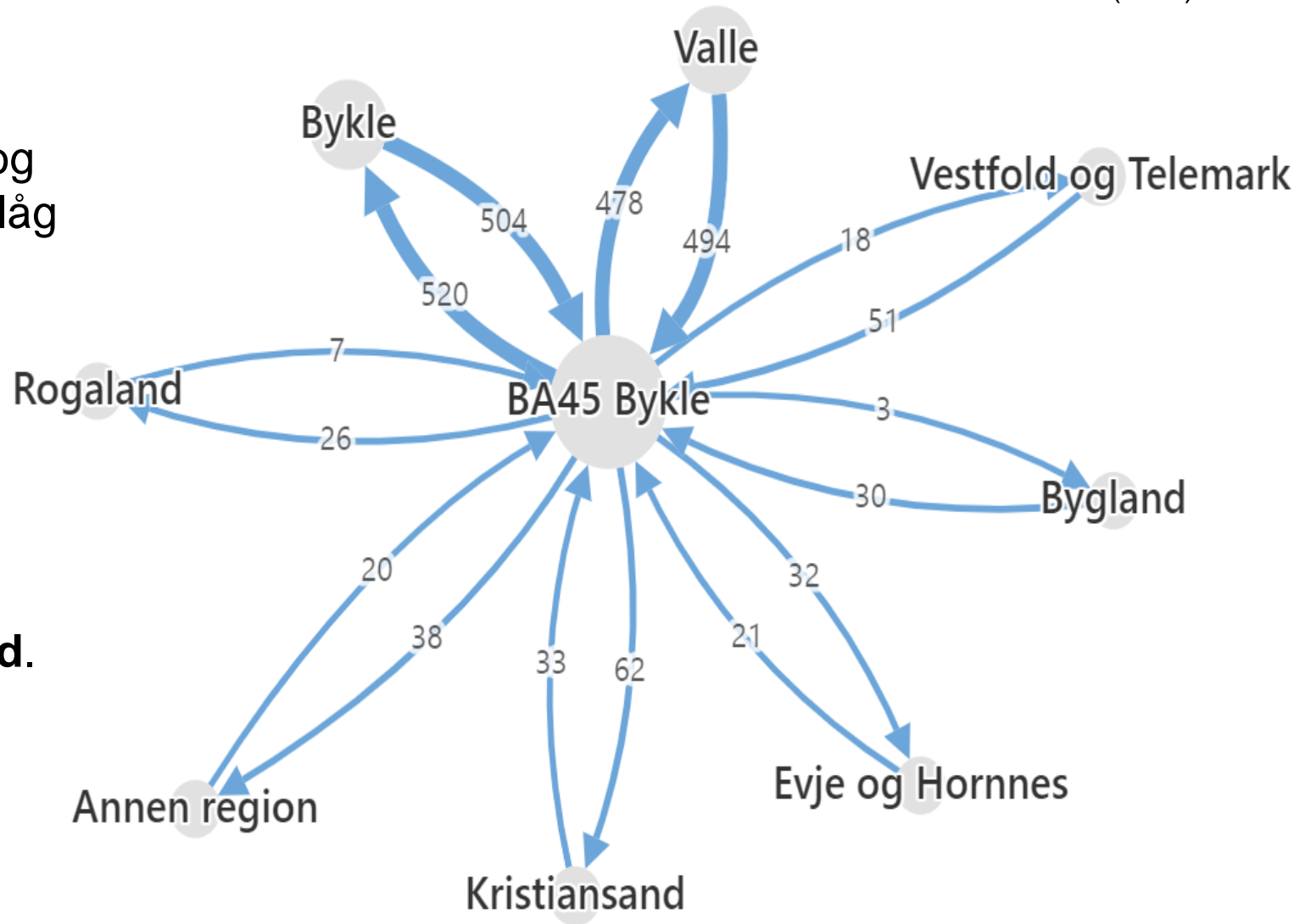


BA 45 Bykle

BA45 viktigaste
pendlingsrelasjonar per
4. kv 2022 (SSB)

BA 45 er svakt kopla mot andre bu- og arbeidsområde i Agder på grunn av låg sentralitet.

- 1 250 sysselsette med **bustad**
- 83% av dei jobbar i Setesdal
- 1 200 sysselsette med **arbeidsstad**.
- 87% av dei bur i Setesdal

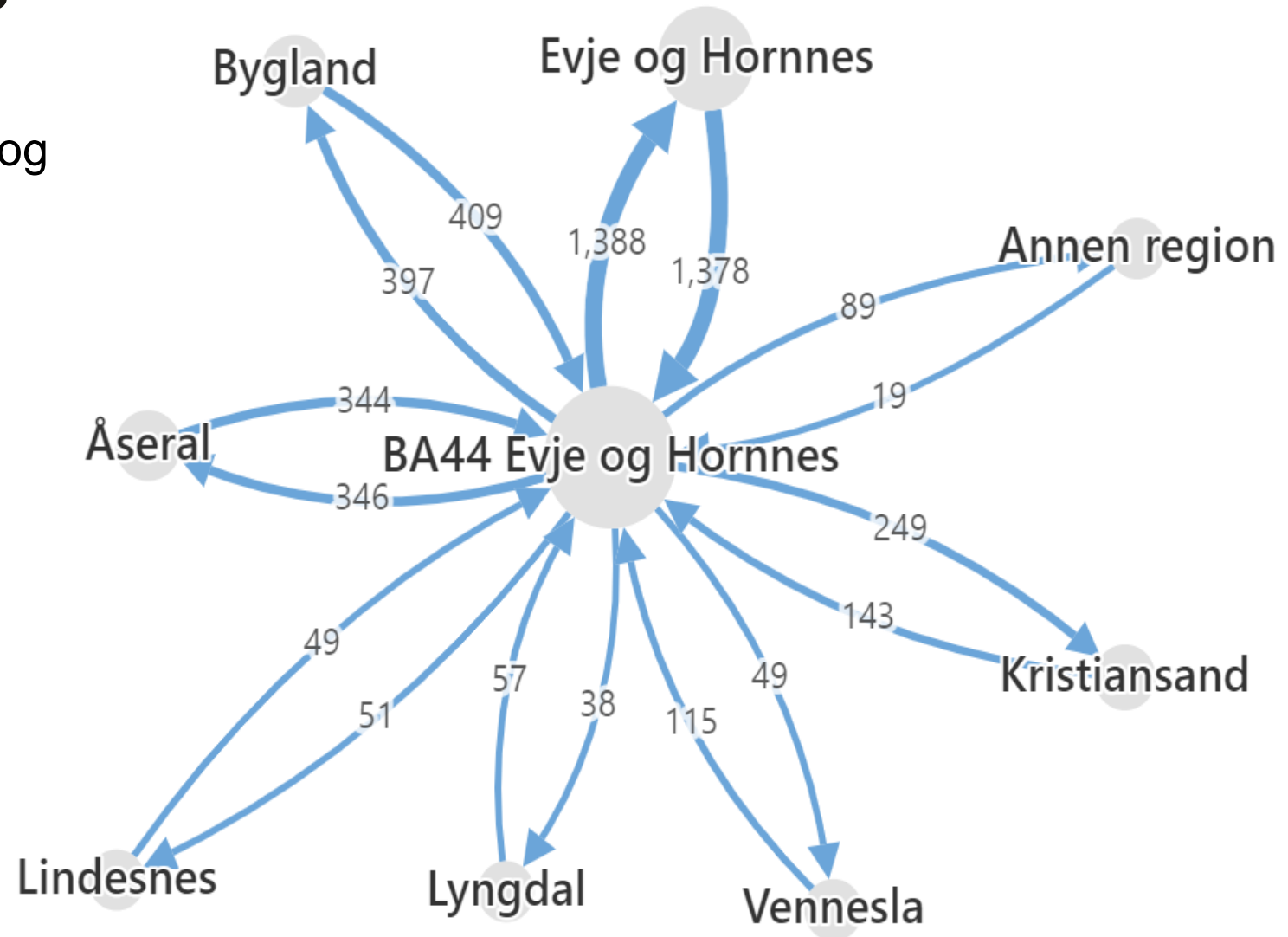


BA44 Evje og Hornnes

BA45 viktigaste
pendlingsrelasjonar per
4. kv 2022 (SSB)

BA44 har betre tilknytting til andre bu- og arbeidsområde. Evje og Hornnes er senterkommune i regionen.

- 2 900 sysselsette med **bustad**
- 75% av dei jobbar i Setesdal
- 2 800 sysselsette med **arbeidsstad**.
- 77% av dei bur i Setesdal



Næringsstruktur

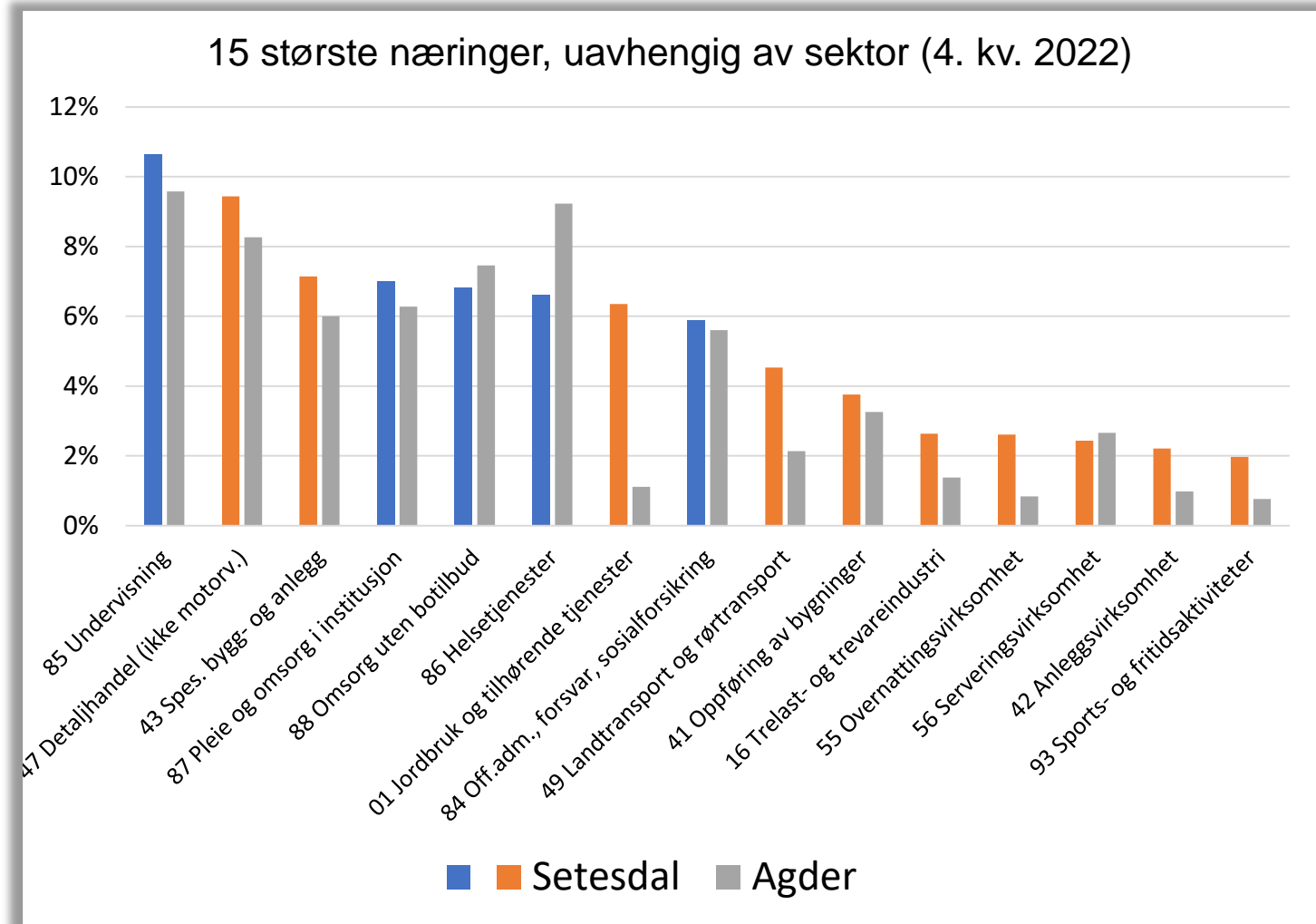
Setesdal har lågare andel sysselsette i privat sektor enn snittet for fylket (58% vs 63%)

Høgare andel innan:

- Jordbruk og tilh. Tenester (*Landbrukstjenester Sør*)
- Bygg og anlegg (*Hovden Hyttetjeneste, Nomeland Maskin*)
- Transport (*SBR, Konkurrenten*)
- Trelast (*Byglandsfjord sag, Bykle Vindu AS*)
- Overnatting (*Hovden alpin*)

Hovudutfordring:

- Einsidig og sårbar privat sektor



Indeksert utvikling privat/offentlig 2018-2022 (4. kv.)

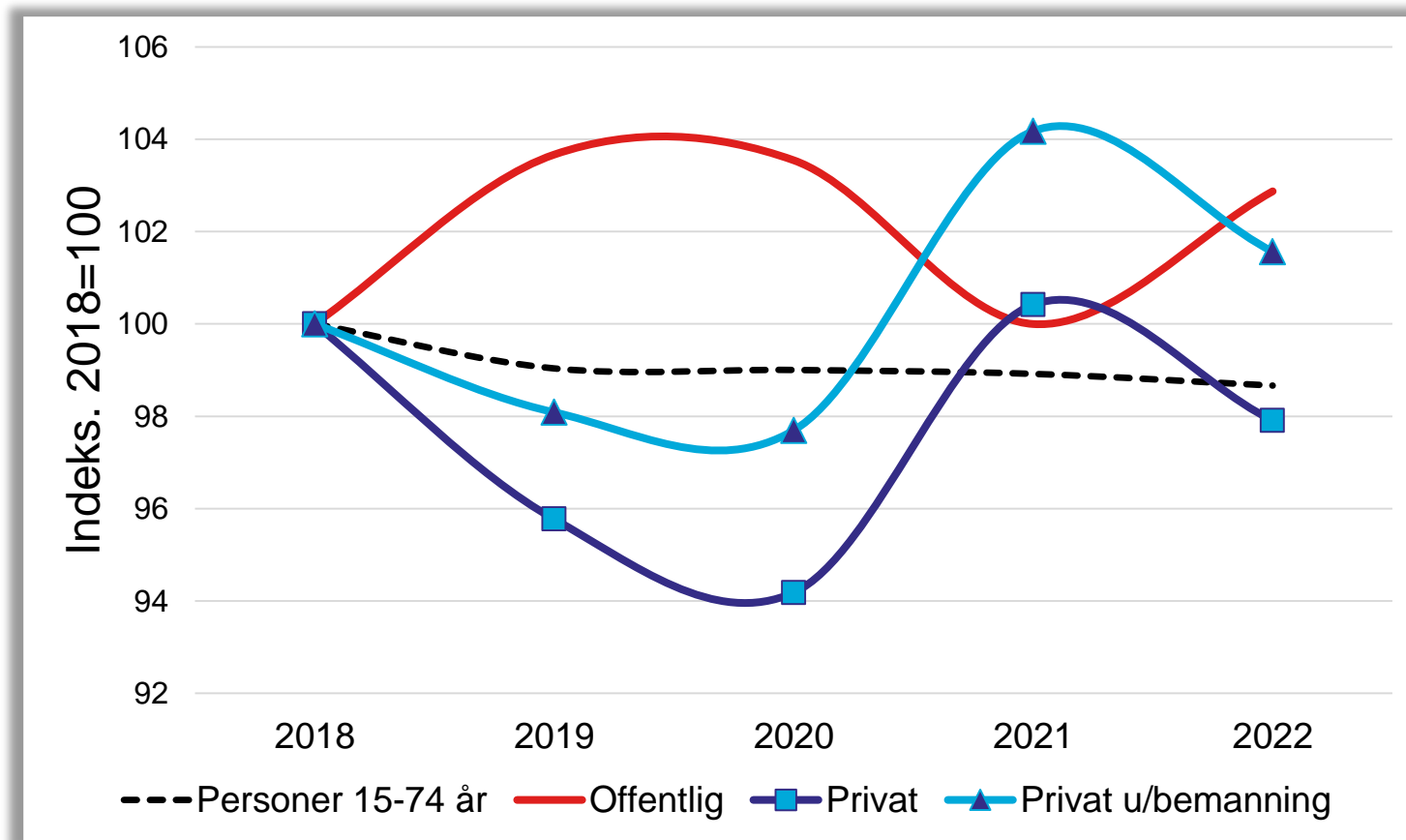
Pandemieeffekt:

Transport og overnatting bidrog til svakare vekst i 2020, men har henta seg inn.

100% bortfall av sysselsette innan arbeidskrafttjenestar (bemanningsbyråer) (86 stk.)

Generelt:

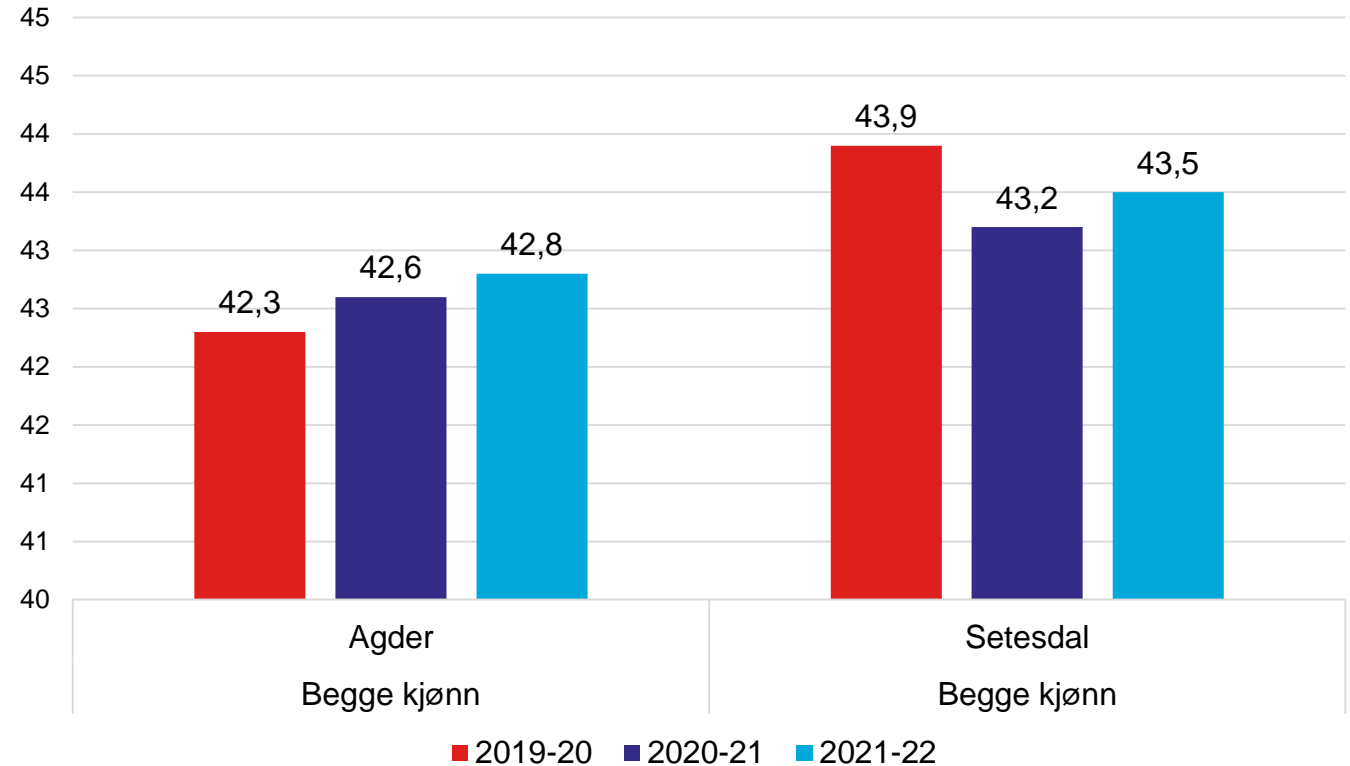
Relativt betre utvikling i sysselsetting enn befolkningsutviklinga skulle tilsei. Dette heng saman med ein for tida generelt stram arbeidsmarknad.



Grunnskulepoeng

- Setesdal ligg over fylkesgjennomsnittet for grunnskulepoeng for alle skuleåra 2019-20, 2020-21 og 2021-22.
- Det er ikkje statistikk tilgjengelig fordelt på kjønn for alle kommunane.
- Grunnskulepoengene for 2019-20, 2020-21 og 2021-22 er basert på standpunkt, sidan eksamenar blei avlyst under pandemien. Dette gjer at grunnskulepoenga for desse åra ikkje utan vidare kan samanliknast med andre år.

Grunnskulepoeng for begge kjønn, siste 3 år

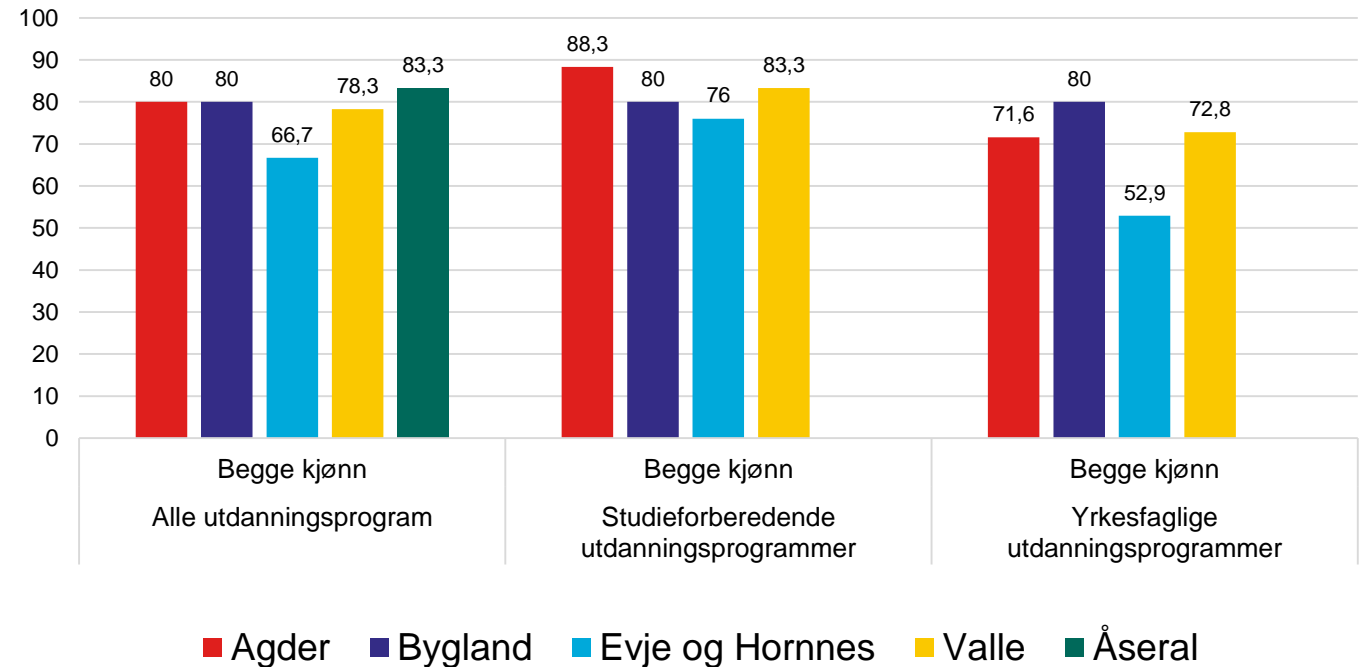


Gjennomføring vidaregåande opplæring

- For 2013-kullet var gjennomførings-graden i Setesdal samla mykje lågare enn snittet for Agder.
- Bykle har ikkje tal for 2015-kullet, og Åseral har ikkje tal fordelt på studieretning.
- Tabellen under viser fordelinga av 1. ønskesøkjara til vgo akkumulert for åra 2018,19,20 og 21. Sentralitet 6 = Setesdal utan Evje og Hornnes, som har noko fleire elevar på studieførebuande.

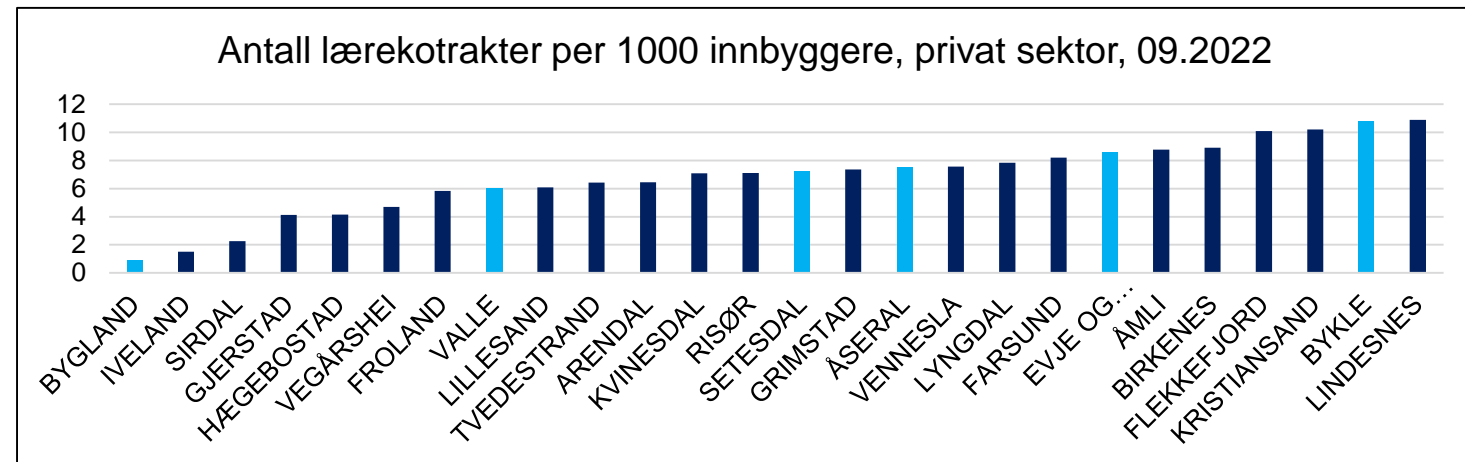
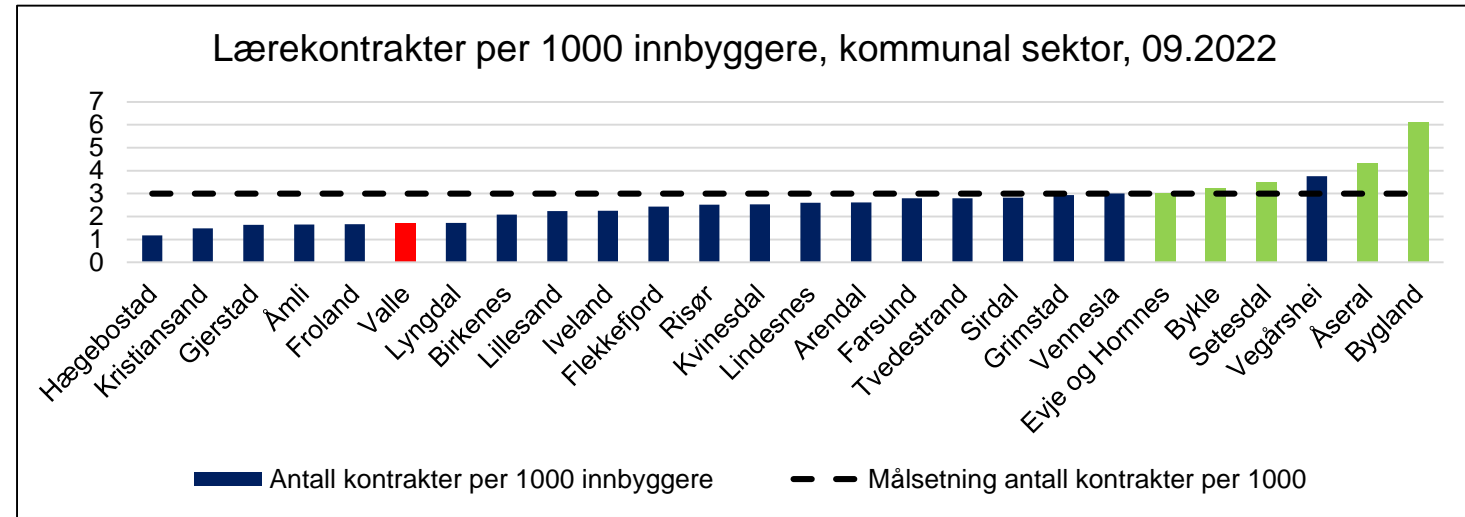
Utval	Kjønn	Yrkesfag	Studieforb.
Sentralitet 6	Begge kjønn	68,9 %	31,1 %
	Kvinner	63,4 %	36,6 %
	Menn	74,8 %	25,2 %
Agder	Begge kjønn	51,1 %	48,9 %
	Kvinner	45,1 %	54,9 %
	Menn	56,7 %	43,3 %

Gjennomføring vgo (2015), Agder, kommune og studieretning



Lærekontraktar kommunal og privat sektor

- Setesdal samla har nådd målsetjinga om tre lærekontraktar i kommunal sektor per 1000 innbyggjarar.
- Av kommunane i Setesdal er det kun Valle som ikkje har nådd målsetjinga.
- Kommunane i Setesdal har tilsaman 27 lærekontraktar i kommunal sektor.
- Setesdal samla har 7 lærekontraktar per 1000 innbyggjarar i privat sektor.
- Kommunane i Setesdal har tilsaman 56 lærekontraktar i privat sektor.



Utdanningsnivå, personar 16 år og over (2021)

I Setesdal er det klart fleire som har vidaregåande skule som høgste utdanning, og klart færre som har universitets- eller høgskuleutdanning enn Agder og Norge

Dette er antakeleg ein konsekvens av ein-sidedig næringsstruktur med få kompetansearbeidsplassar i regionen. Dette speglast òg i ungdommen sin preferanse til å velgje yrkesfagleg utdanning.

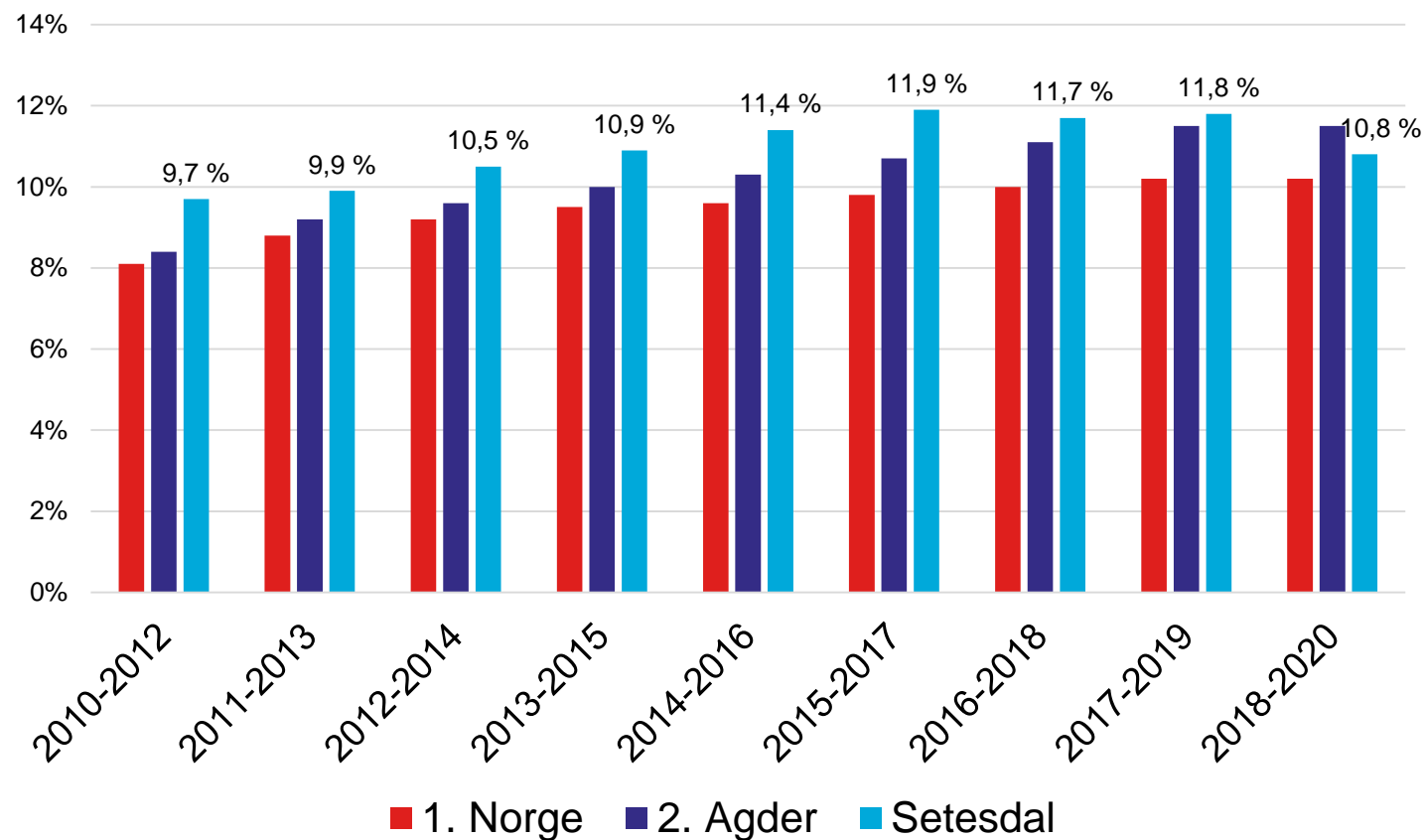
	Grunnskule nivå	Vidaregåande skulenivå	Fagskule	Universitets- og høgskulenivå kort (<4 år)	Universitets- og høgskulenivå, lang (>4 år)
Setesdal	25,3	46,0	2,8	20,8	5,2
Agder	24,2	40,4	3,6	24,0	7,9
Norge	24,2	36,7	3,1	25,0	11,0

Kjelde; SSB, tabell 09429

Vedvarende låg inntekt

- Setesdal har over tid hatt en høgare andel med låg inntekt enn Agder, men andelen gikk ned i siste periode.
- Andel personar i hushald med låginntekt har auka meir i Agder enn i Norge elles.
- Inntekt og økonomi er grunnleggande påverknadsfaktorar for helse, og forskning har vist at det er ein samanheng mellom inntektsnivå og helsetilstand.
- Låginntekt aukar sannsynet for dårleg sjølvopplevd helse, sjukdom og for tidleg død.

Andel personer i husholdninger med vedvarende låg inntekt (EU60)



Folkehelseundersøkelsen i Agder

- Dei som bur i Setesdals-regionen kjem naturleg nok positivt ut på tilgang til natur- og friluftsområder og med lågare andelar som opplever støy frå andre kjelder enn biltrafikk.
- Skåra på «Det man gjør i livet er meningsfylt», på stadkjendsle og på tryggleik når dei er ute og går tur er høgare i Setesdalsregionen enn for gjennomsnittet i Agder. Men stadkjensla varierer en del mellom kommunane.
- På nokre områder kjem Setesdølane ut med tal som er mindre gunstige enn gjennomsnittstala for Agder. Det gjeld mellom anna:
 - Tilgang på butikkar og matservering
 - Offentleg transport
 - Psykiske plager og einsemd

